

直管形 LED H-TUBEシリーズ

1. 蛍光灯からのリニューアル用途に最適

- ・既設灯具を活かして蛍光灯から1対1の等数交換が可能のため、リニューアルコストを抑制

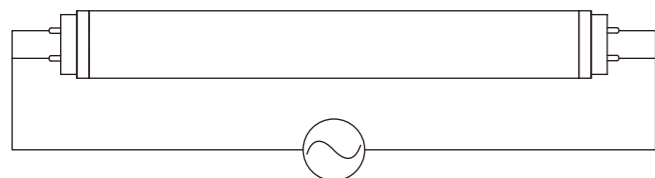
2. 優れた信頼性と環境特性

- ・ノイズやちらつきを抑制し、利用環境に配慮した回路設計
- ・LED光源寿命60,000時間の長寿命設計

3. すぐれた演色性と発光効率

- ・Ra80以上の高い演色性を確保しながら、既存蛍光灯に対して消費電力を50%以上削減

配線方法



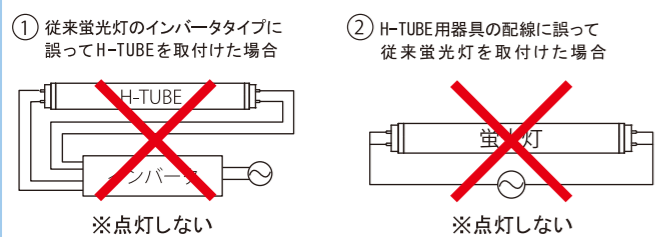
※ 安定器・インバータなどの制御機器、および、グロー・ラピッドなどのスターターを取り外し、ACをダイレクトに接続します。

内照看板への適応(HTB)

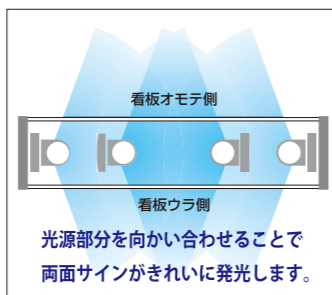


本体をポリカーボネートで包み、口金接合部には防水パッキン処理を施すことにより内部浸水を防止。既存のFLR蛍光灯と同サイズであるため市販の防水ソケットを使用可能。20日間の片側口金浸水テストをクリアしています。

既存蛍光灯からの置換えを想定した安全な仕様



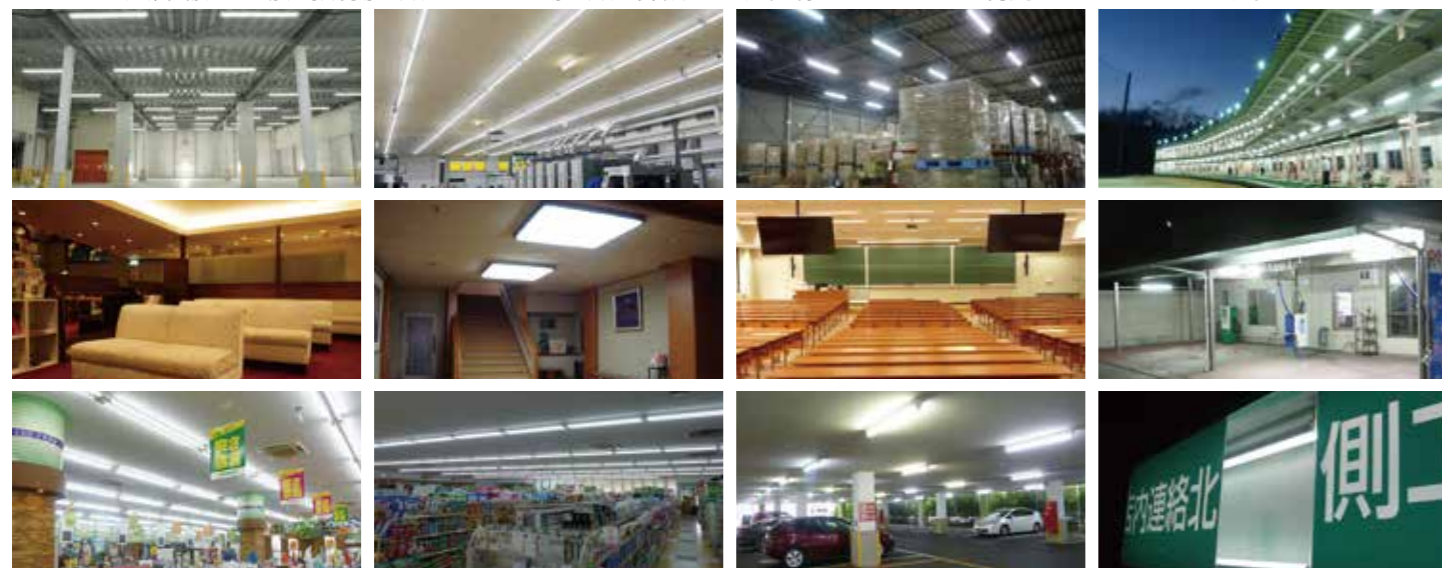
いずれも通電しないため感電・故障・異常発熱等の事故を未然に防ぎます。



既存の看板用灯具から安定器を取り外すだけで、従来の蛍光灯から本数を増やすことなく、両面看板もムラなく均一に光らせることができます。

納入実績

オフィス、店舗、工場、教育施設、スポーツ施設、看板など、多様なシーンでご利用いただいています。



【安全上のご注意】 ●静電気による破損を防ぐため、本製品に触れる前には、身近な金属に触れて身体の静電気を除去してください。静電気を除去せずにふれた場合、製品が破損することがあります。 ●設置作業時は、短絡にならないように注意して接続してください。

オーウェル株式会社

大阪本社 ライティングシステム部
〒555-0012 大阪市西淀川区御幣島 5-13-9 TEL: 06-6473-1034 (大阪)
東京店 ライティングシステム部
〒140-0001 東京都品川区北品川 3-6-17 TEL: 03-6812-8605 (東京)

■お問い合わせ先

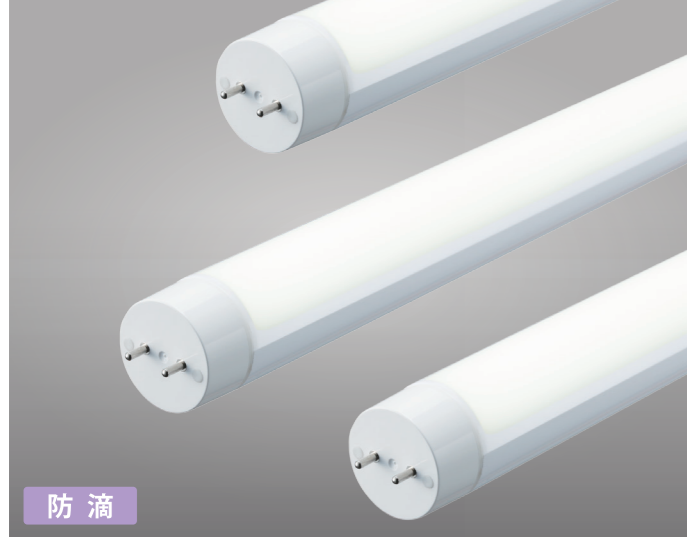
直管形 LED H-TUBEシリーズ



省エネルギーと信頼性を追求した 蛍光灯代替用直管形LED



HTB



防滴

- 室内灯用途に加え、軒下などの半屋外環境や内照看板用途にも利用可能なオールラウンドモデル。
- 市販のφ32mm防水ソケットにも対応し、半屋外や看板内にも使用可能。
- 既存灯具を活かして、従来蛍光灯 (FLR管) から 1:1 の等数交換により、リニューアルコストを抑えながら、約 6 割の消費電力削減が可能。

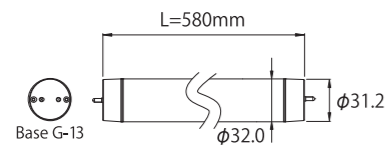
仕様

品番	HTB-0600S-57K HTB-0600S-50K HTB-0600S-30K	HTB-1200S-57K HTB-1200S-50K HTB-1200S-30K
定格入力電圧	AC100 / 200V	
動作周波数	50Hz, 60Hz	
消費電力	7.2W (typ.)	15W (typ.)
全光束	-50K/57K	1,000lm (typ.)
	-30K	920lm (typ.)
照射角度	140° (typ.)	
力率	0.9 (min.)	
演色性	Ra80 (min.)	
色温度	-57K	5700K (typ.)
	-50K	5000K (typ.)
	-30K	3000K (typ.)
動作温度	-20°C ~ +40°C	
保管温度	-30°C ~ +60°C	
質量	220g (typ.)	395g (typ.)
口金	G13	
LED 光源寿命*	60,000時間以上	

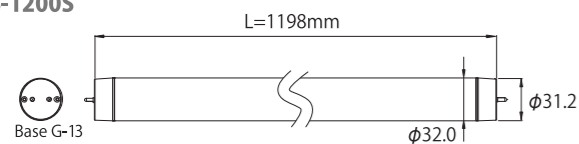
*60,000時間後の光束維持率 25°C時 90.09% 40°C時 89.06%
値は設計値であり、製品の寿命を保証するものではありません。

寸法図

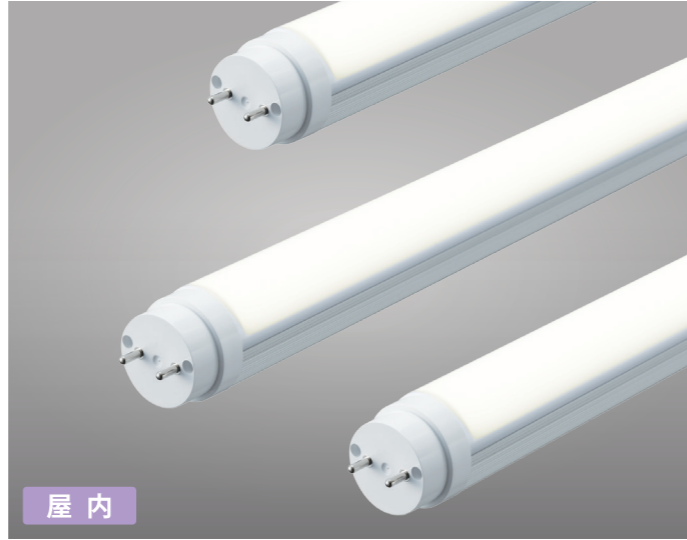
HTB-0600S



HTB-1200S



HTC



屋内

- 商業施設やスポーツ施設をはじめ、より明るさが求められる環境に最適な高照度モデル。
- 既存灯具を活かして、従来Hf管から1:1の等数交換をすることにより、リニューアルコストを抑え、従来環境から照度を大幅アップしながら、消費電力削減を実現。
- Ra80以上の演色性を確保しているため、色を鮮やかに再現可能。

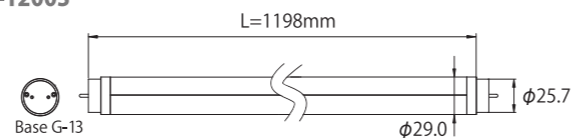
仕様

品番	HTC-1200S-50K HTC-1200S-30K	
定格入力電圧	AC100 / 200V	
動作周波数	50Hz, 60Hz	
消費電力	21.5W (typ.)	
全光束	-50K	3,000lm (typ.)
	-30K	2,700lm (typ.)
照射角度	135° (typ.)	
力率	0.9 (min.)	
演色性	Ra80 (min.)	
色温度	-50K	5000K (typ.)
	-30K	3000K (typ.)
動作温度	-20°C ~ +40°C	
保管温度	-30°C ~ +60°C	
質量	395g (typ.)	
口金	G13	
LED 光源寿命*	60,000時間以上	

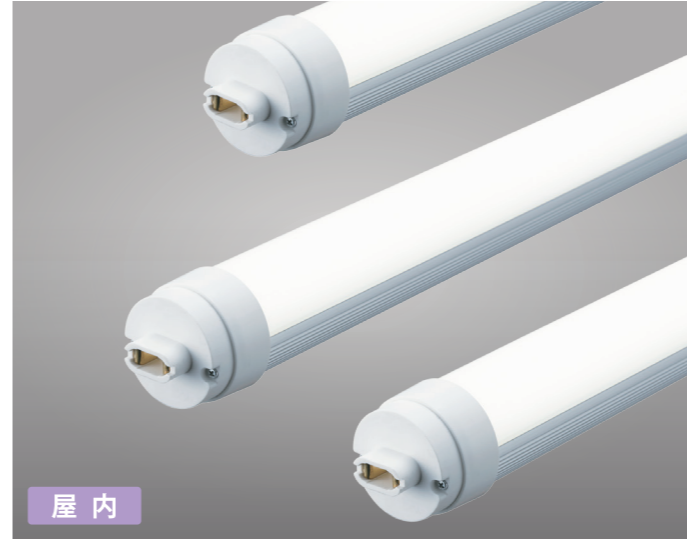
*60,000時間後の光束維持率 25°C時 89.97% 40°C時 87.81%
値は設計値であり、製品の寿命を保証するものではありません。

寸法図

HTC-1200S



HTS



屋内

- 大型施設で使用されている、FLR110W 形蛍光灯リプレース用のスタンダードモデル。
- 既存灯具を活かして、従来蛍光灯 (FLR管) から 1:1 の等数交換により、リニューアルコストを抑え、従来と同等以上の照度を保ちながら、6 割以上の消費電力削減が可能。
- ノイズやちらつきの発生を抑制し、安定した照明環境を提供。

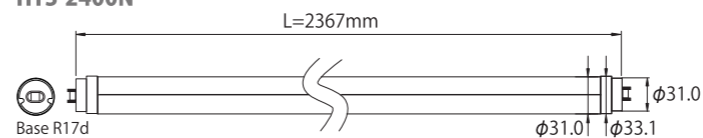
仕様

品番	HTS-2400N-50K
定格入力電圧	AC100 / 200V
動作周波数	50Hz, 60Hz
消費電力	32W (typ.)
全光束	4,400lm (typ.)
照射角度	135° (typ.)
力率	0.9 (min.)
演色性	Ra80 (min.)
色温度	5000K (typ.)
動作温度	-10°C ~ +40°C
保管温度	-10°C ~ +50°C
質量	720g (typ.)
口金	R17d
LED 光源寿命*	60,000時間以上

*60,000時間後の光束維持率 25°C時 100% 40°C時 100%
値は設計値であり、製品の寿命を保証するものではありません。

寸法図

HTS-2400N



専用灯具

トラフ形



逆富士形



反射笠形



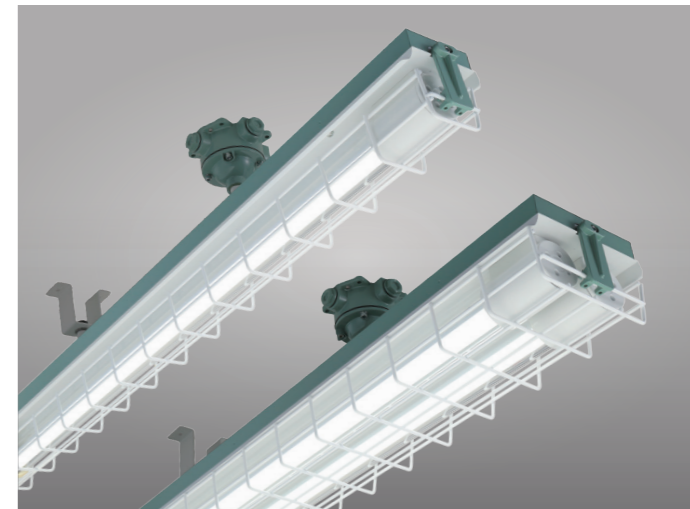
埋込下面開放形



※専用灯具の一例です。それぞれ、1 灯式、2 灯式を用意しています。これ以外にも直付形、片反射笠形、3 灯式、ウォールライトなど、各種ラインアップしています。お気軽にご相談ください(いずれも原則受注生産)。

LED防爆灯

H-TUBE を防爆専用器具に組み込んだ、第 2 類危険箇所専用の LED 防爆灯です。



仕様

品番	SELED4131-16(22)	SELED4231-16(22)
定格入力電圧	AC100 / 200V	
動作周波数	50Hz, 60Hz	
消費電力	16W (1 灯式)	32W (2 灯式)
全光束	1,800lm (typ.)	3,600lm (typ.)
照射角度	140° (typ.)	
力率	0.9 (min.)	
演色性	Ra80 (min.)	
色温度	5700K (typ.)	
動作温度	-20°C ~ +40°C	
保管温度	-20°C ~ +50°C	
質量	9kg (typ.)	14kg (typ.)
LED 光源寿命*	60,000時間以上	
検定番号	第 T68666 号	第 T68665 号

*60,000時間後の光束維持率 25°C時 90.09% 40°C時 89.06%
値は設計値であり、製品の寿命を保証するものではありません。