

BE BE-fit ブレードホース用締付継手

BE-FIT BRAIDED HOSE TIGHTENING JOINT

特長 Features

- 作業効率向上
Improve work efficiency.
- チャック機構によりホースをしっかり保持
The chuck mechanism holds the hose firmly in place.
- スリーブ・チャック・ナットが一体構造
The sleeve, chuck, and nut are integrated.
- アオイ独自のスリーブ構造により、配管時のチューブの捻じれを解消
AOI's original and unique sleeve structure eliminates twisting of the tube during piping.
- 液溜まりが少ない構造
Structure with little liquid accumulation.



■ 構造図 Internal Construction

仕様 Specifications

| | |
|---------------------------------------|---|
| 使用流体 Fluid used | 空気、水、油、薬品 Air, Water, Oil, Chemicals |
| 最高使用圧力 Maximum working pressure | 1MPa (ホース最高使用圧力に準じます) Conforms to hose maximum working pressure |
| 使用温度範囲 Operating temperature limit | -20°C~150°C (凍結不可、ホース使用温度範囲に準じます) Cannot be frozen, conforms to hose operating temperature range |
| 負圧 negative pressure | -100kPa |

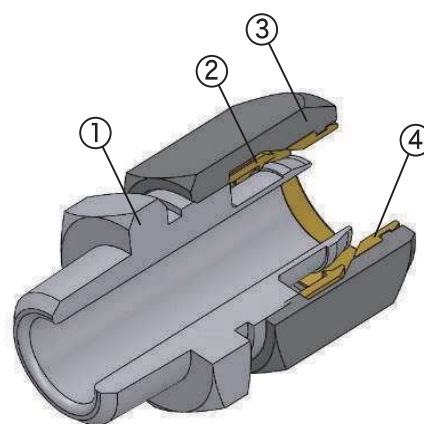
適用ホース Applicable Hose

- ブレードホース(軟質塩化ビニル製ホース等)
Braided hose (Soft vinyl chloride hoses)

適用ホースサイズ Applicable Hose Size

(unit:mm)

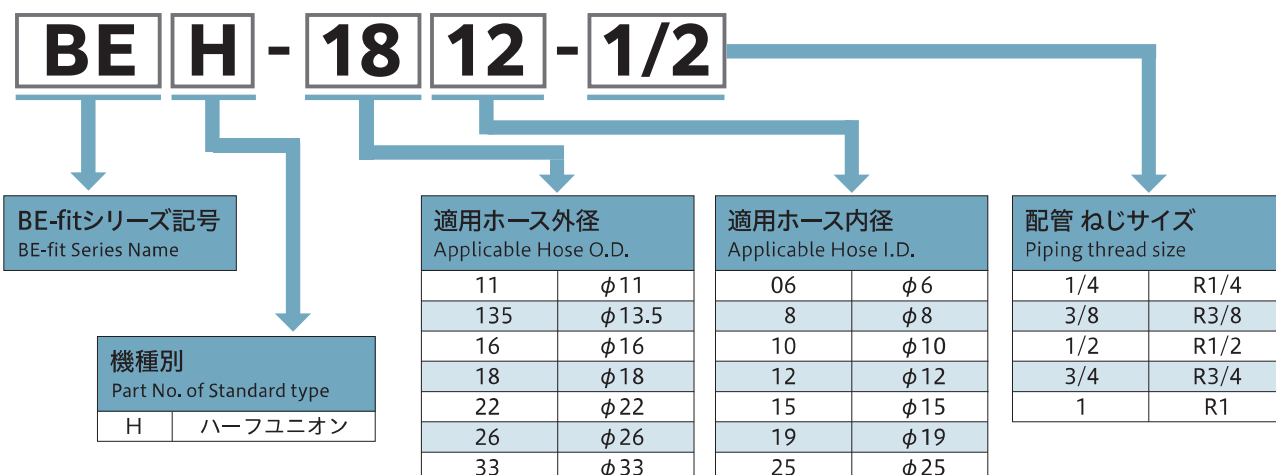
| ホース外径 Hose O.D. | 外径×内径 O.D×I.D |
|--------------------|------------------|
| φ11 | 11×6 |
| φ13.5 | 13.5×8 |
| φ16 | 16×10 |
| φ18 | 18×12 |
| φ22 | 22×15 |
| φ26 | 26×19 |
| φ33 | 33×25 |



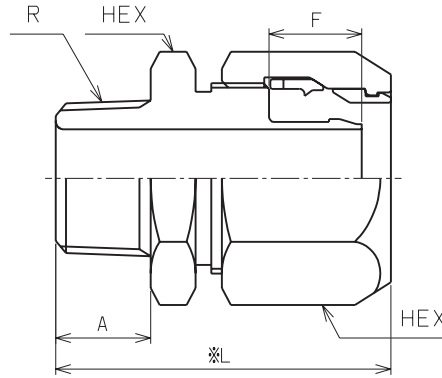
主要部品材質 Main Part Materials

| No. | 名称 Part Name | 材質 Material |
|-----|--|----------------|
| ① | 本体 Body | SUS316 |
| ② | チャック Chuck | PES |
| ③ | ナット(特殊ふっ素処理) Nut (fluorine treatment) | SUS316 |
| ④ | スリーブ Sleeve | PES |

型番表示方法 How to Designate



外形寸法 External Dimension



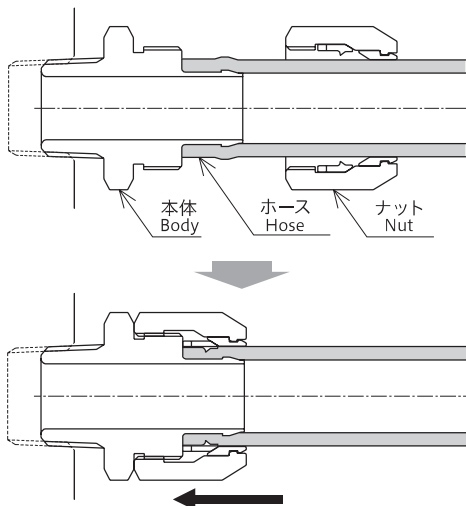
(unit:mm)

| 型番 Model No. | 適用ホース 外径×内径 Applicable hose O.D.×I.D. | 接続ネジ connection screw R | L | A | F | 最小穴径 Minimum Opening | HEX |
|-----------------|--|-------------------------------|------|----|------|----------------------------|-----|
| BEH-1106-1/4 ● | 11 × 6 | R1/4 | 50 | 13 | 14 | 5 | 21 |
| BEH-1106-3/8 ● | | R3/8 | 51 | 14 | | | |
| BEH-1358-1/4 ● | 13.5 × 8 | R1/4 | 50 | 13 | 14 | 7 | 23 |
| BEH-1358-3/8 ● | | R3/8 | 51 | 14 | | | |
| BEH-1610-3/8 ● | 16 × 10 | R3/8 | 55 | 14 | 14.9 | 8.5 | 27 |
| BEH-1610-1/2 ● | | R1/2 | 58 | 17 | | | |
| BEH-1812-1/4 ● | 18 × 12 | R1/4 | 54 | 13 | 14.9 | 8 | 29 |
| BEH-1812-3/8 ● | | R3/8 | 55 | 14 | | 11 | |
| BEH-1812-1/2 ● | | R1/2 | 58 | 17 | | | |
| BEH-2215-1/4 ● | 22 × 15 | R1/4 | 58 | 13 | 17.6 | 8 | 35 |
| BEH-2215-3/8 ● | | R3/8 | 59 | 14 | | 11 | |
| BEH-2215-1/2 ● | | R1/2 | 62 | 17 | | 14 | |
| BEH-2215-3/4 ● | | R3/4 | 63 | 18 | | | |
| BEH-2619-1/2 ● | 26 × 19 | R1/2 | 62.5 | 17 | 17.6 | 14 | 38 |
| BEH-2619-3/4 ● | | R3/4 | 63.5 | 18 | | 17 | |
| BEH-2619-1 ● | | R1 | 67.5 | 22 | | | |
| BEH-3325-3/4 ● | 33 × 25 | R3/4 | 64.5 | 18 | 18.5 | 17 | 46 |
| BEH-3325-1 ● | | R1 | 68.5 | 22 | | 24 | |

※L寸法はナットを締付ける前の概略寸法を表わす。 L dimension represents the approximate dimension before tightening the nut.

●の機種は受注生産品です ●:Production on order.

取付手順 Mounting Procedure



- ホースを直角に切断してください。
Please cut the hose perpendicularly.
- 本体とナットを分離させてください。※継手はセットされた状態で納品されます。
Please separate the main body and nut.
※The fitting is delivered as set.
- 本体Rねじ部を機器にスパナ等の工具を使用して締付けてください。
Please tighten the R-screw of the main body of the fitting to the equipment with a tool.
- ナットを通したホースを本体タケノコ部の根本まで挿入してください。
Please insert the hose through a nut to the root of the protrusion of the main body.
- スパナ等の工具にてナットを本体に突き当たるまで締め込んでください。
Please tighten a nut with spanner until it hits the main body.
- 再取り付けの際は、ナット内のチャック・スリーブに割れ等の異常がないことを確認してください。また、ブレードホースに有害なキズ等の異常がないことを確認してください。異常がない事を確認後、取付け手順(1)～(5)の方法で再度取付けを行ってください。
When reinstalling, make sure that there are no cracks or other abnormalities on the chuck or sleeve inside the nut. Also, confirm that there are no harmful scratches or other abnormalities on the braided hose. After confirming that there are no abnormalities, reinstall the hose according to the installation procedures (1) through (5).

使用上の注意 Cautions for using

- この継手は国内の主たる樹脂ホースメーカーのブレードホース(補強材にテトロン糸やポリエステル糸を使用した軟質塩化ビニル製ホース等)を対象に開発された継手で、全てのブレードホースが使用できるわけではありません。※また、全てのブレードホースに同一の性能を発揮するものではありません。※ホースの補強材にワイヤー(金属・樹脂)を使用しているスプリングホースやサクシジョンホース等にはご使用いただけません。詳細は弊社までお問合せください。
- This fitting was developed for the braided hoses of major domestic resin hose manufacturers i.e., soft PVC hoses that use tetron thread or polyester thread as the reinforcing materials. Not all braided hoses can be used.* Also, it does not exhibit the same performance for all braided hoses.
※This product cannot be used with spring hoses and suction hoses that use metal or resin wires as hose reinforcements. Please contact us for details.