

DAVS 低流量ニードルバルブ

LOW FLOW NEEDLE VALVE (DAVS)

特長 Features

- ロック機構付 超低流量ニードル弁
Ultra-low flow needle valve with locking mechanism
- 平滑な本体内径面(SUS316)
Smooth surface of inner diameter of main body.
- ニードルの開閉による流量のバラつき低減
Reduction of flow fluctuation due to needle opening/closing



仕様 Specifications

使用流体 Fluid used	空気、水、溶剤 Air, Water, Solvent
使用圧力 Working pressure	0~2MPa
使用流体温度 Working fluid temperature	0~80°C
使用環境温度 Working environment temperature	0~80°C
C _v 値(全開時) C _v value (fully open)	0.03
流量調整範囲(H ₂ O) Flow Control Zones	0~800cc/0.5MPa

※粘度の高い流体を流す場合、圧力を加えた状態で流量調整を行うとニードルが破損する可能性があります。

※製品の個体差により、全閉状態でも流量がゼロにならないことがあります。
※ニードル弁の開閉を繰り返し行うことで、全閉状態での微小の流量が発生することがあります。

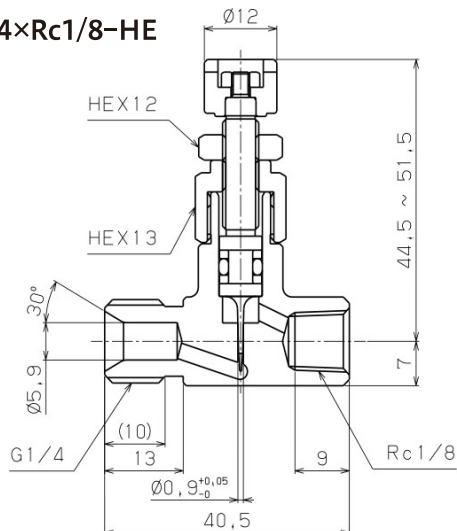
※When flowing highly viscous fluid, adjusting the flow rate while applying pressure may damage the needle.
※Due to individual differences in products, the flow rate may not reach zero even when the valve is fully closed.
※Repeated opening and closing of the needle valve may cause a very small amount of flow in the fully closed state.

型番 Designate

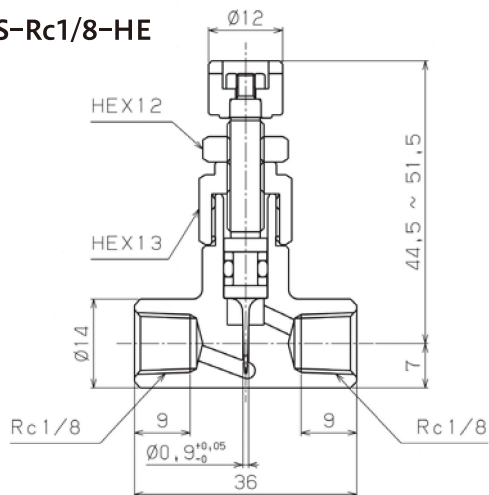
- DAVS-G1/4×Rc1/8-HE
- DAVS-Rc1/8-HE

寸法図 Dimensional Drawing

DAVS-G1/4×Rc1/8-HE

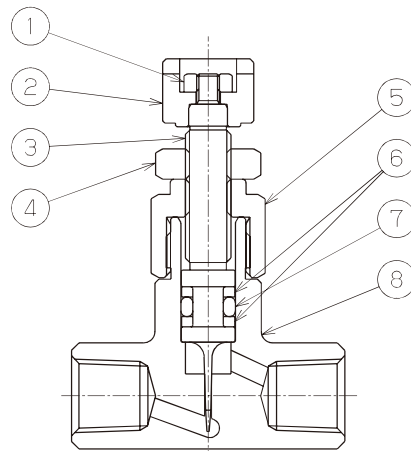


DAVS-Rc1/8-HE



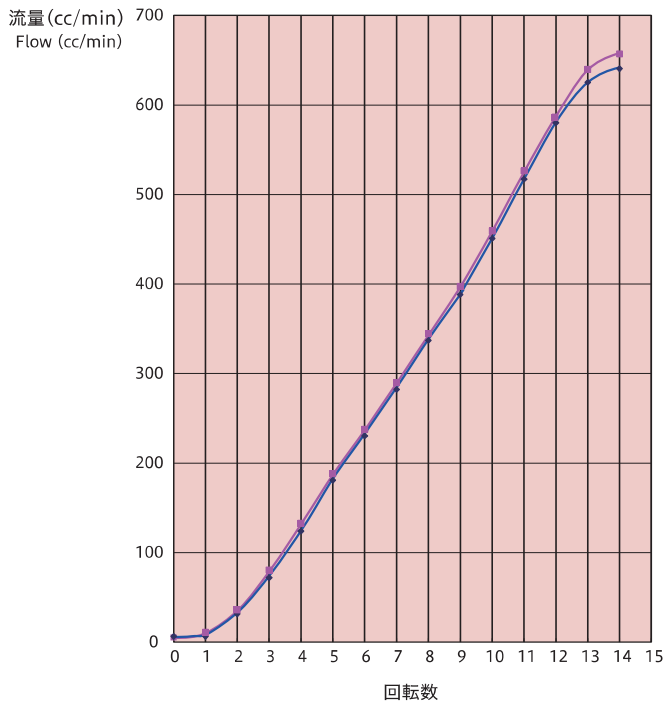
構造図部品材質 Internal Construction, Part Materials

No.	名称 Part Name	材質 Material
①	ハンドル固定ナット Handle fixing nut	SUS304
②	ハンドル Handle	C3604BD (無電解Niメッキ) (Non-electrolytic plating)
③	ニードル Needle	SUS316
④	ロックナット Lock Nut	C3604BD (無電解Niメッキ) (Non-electrolytic plating)
⑤	グラウンドナット Ground Nut	C3604BD (無電解Niメッキ) (Non-electrolytic plating)
⑥	バックアップリング backup Ring	PTFE
⑦	Oリング O Ring	カルレッツ Kalrez
⑧	本体 Body	SUS316



● DAVS 水圧0.3MPa

◆ 閉 → 開
 ■ 開 → 閉



ステンレス製締付継手

黄銅製締付継手

PEEK製継手

ステンレス製カップル

ステンレス製チェックバルブ

ステンレス製スピードコントローラー

ステンレス製ニードルバルブ

ミニチュアフィッティング

ワンタッチ継手

スピードコントローラーAQバルブ